

Universität Konstanz

Evaluationsstelle
im Rechenzentrum

78457 Konstanz

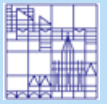
Tel.: 07531 - 88 - 5156

E-Mail:
evasys@uni-konstanz.de

Referat für Lehrfragen - 78457 Konstanz

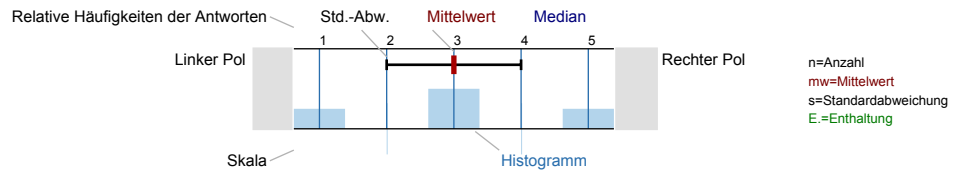
Sehr geehrter Herr
Dr. Werner Reichmann (PERSÖNLICH)

Auswertungsbericht Lehrveranstaltungsevaluation an die Lehrenden



Legende

Fragetext



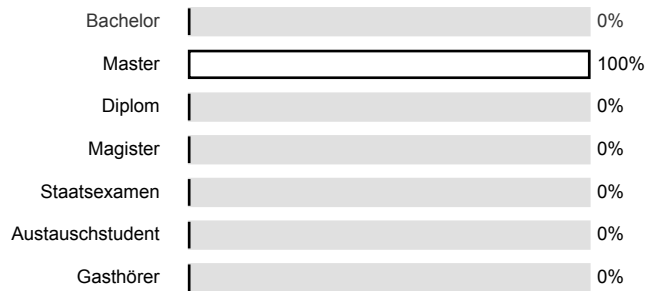
1_A) Fachsemester:

n=12



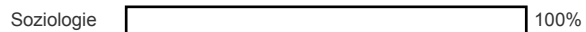
1_B) Angestrebter Abschluss:

n=12



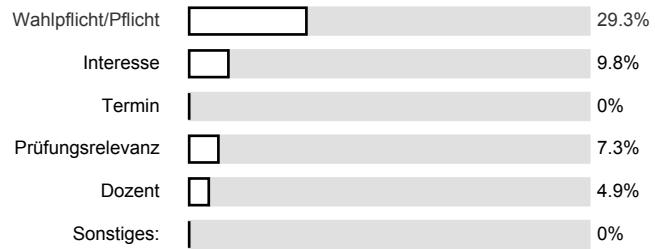
1_C) Studienrichtung (1. Hauptfach):

n=13



2_A) Grund für den Besuch der Veranstaltung:

n=41



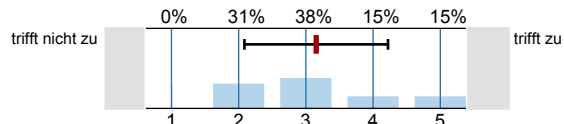
3_A) Sonstiges:

.....

.....

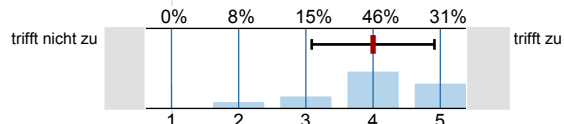
.....

4_A) 1) Der inhaltliche Aufbau der Veranstaltung ist nachvollziehbar.....



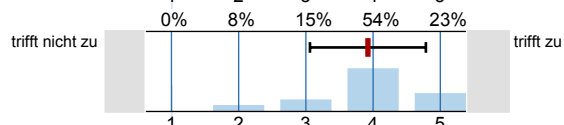
n=13
mw=3.15
s=1.07

4_B) 2) Die/Der Lehrende kann den Stoff verständlich darbieten.....



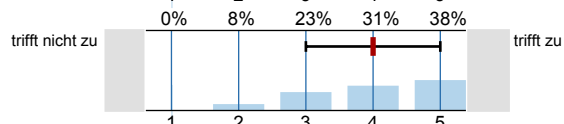
n=13
mw=4
s=0.91

4_C) 3) Die/Der Lehrende wirkt gut vorbereitet.....



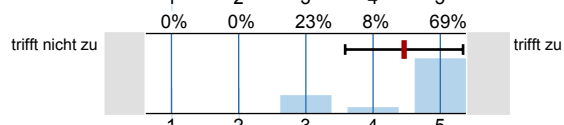
n=13
mw=3.92
s=0.86

4_D) 4) Die/Der Lehrende gestaltet die Lehrveranstaltung lebendig und interessant.....



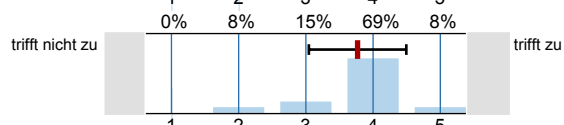
n=13
mw=4
s=1

4_E) 5) Die/Der Lehrende ist kooperativ und aufgeschlossen.....



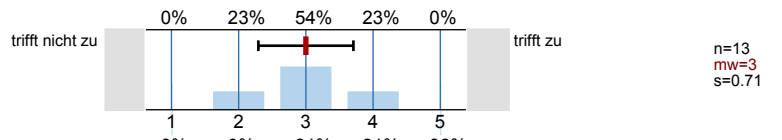
n=13
mw=4.46
s=0.88

4_F) 6) Die Relevanz der Lehrveranstaltung für mein Studienfach wird gut verdeutlicht.....

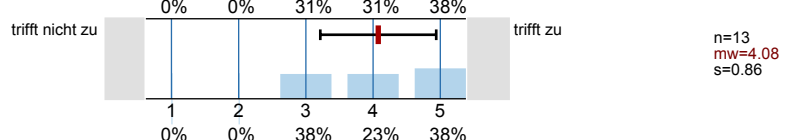


n=13
mw=3.77
s=0.73

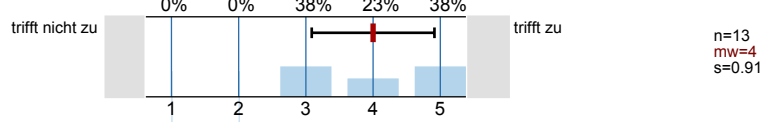
4_G) 7) Querverbindungen zu anderen Lehrveranstaltungen werden öfters aufgezeigt.....



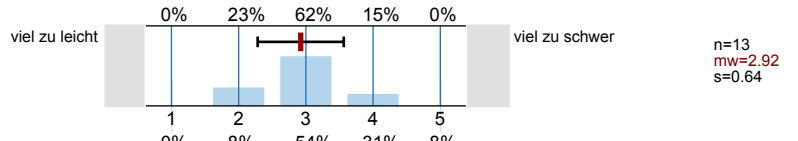
4_H) 8) Die/Der Lehrende gibt viele Anregungen, um selbstständig weiterarbeiten zu können.....



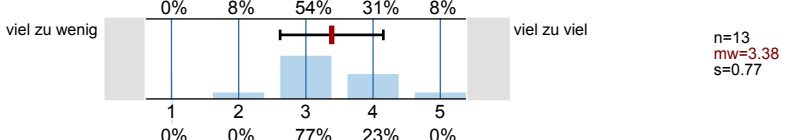
4_I) 9) Die/Der Lehrende erläutert das methodische Vorgehen gut.....



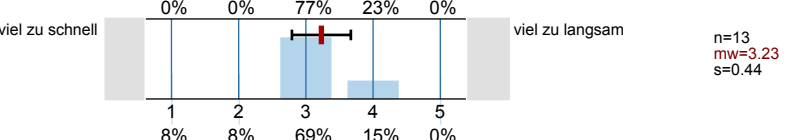
5_A) 10) Die Schwierigkeit des Stoffes ist: 1 = viel zu leicht, 2 = etwas zu leicht, 3 = genau richtig, 4 = etwas zu schwer, 5 = viel zu schwer.....



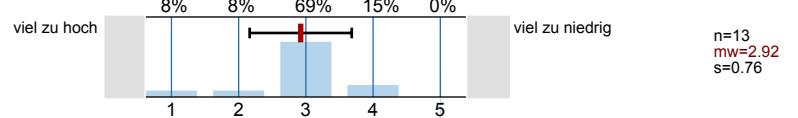
5_B) 11) Der Umfang des Stoffes ist: 1 = viel zu wenig, 2 = etwas zu wenig, 3 = genau richtig, 4 = etwas zu viel, 5 = viel zu viel.....



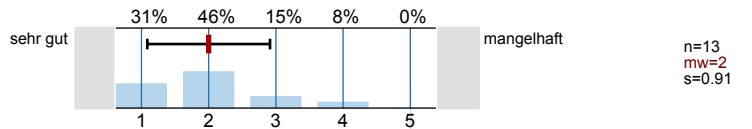
5_C) 12) Das Tempo der Lehrveranstaltung ist: 1 = viel zu schnell, 2 = etwas zu schnell, 3 = genau richtig, 4 = etwas zu langsam, 5 = viel zu langsam.....



5_D) 13) Die Anforderungen sind: 1 = viel zu hoch, 2 = etwas zu hoch, 3 = genau richtig, 4 = etwas zu niedrig, 5 = viel zu niedrig.....



6_A) 14) Wie benoten Sie die Lehrveranstaltung insgesamt?: 1 = sehr gut, 2 = gut, 3 = befriedigend, 4 = ausreichend, 5 = mangelhaft.....



17_A) 25) Was finden Sie gut an der Veranstaltung?

eigene Freiheit, das Projekt selbst zu wählen / gestalten

OFFENE STRUKTUR

18_A) 26) Was finden Sie schlecht an der Veranstaltung?

Zuviel Literatur, die nicht zu den einzelnen Projekten passt:

TEXTAUSWAHL

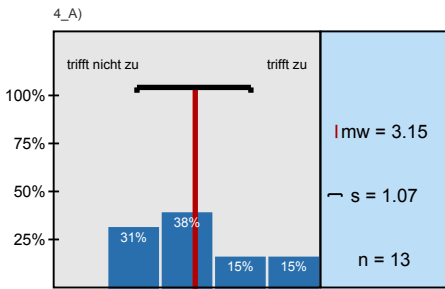
zu viel Literatur

19_A) 27) Verbesserungsvorschläge:

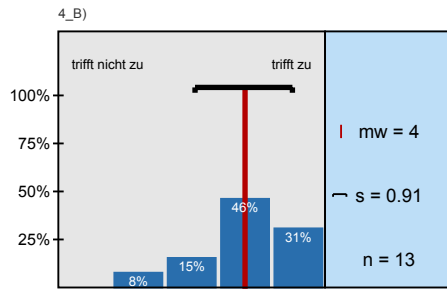
Mehr Methoden,

→ weniger Literatur

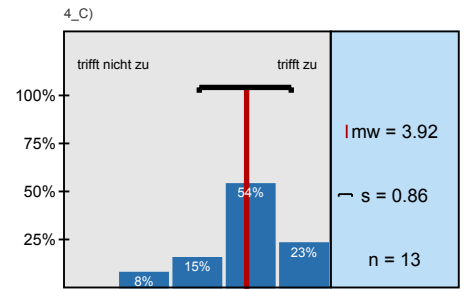
Histogramme zu den Skalafragen



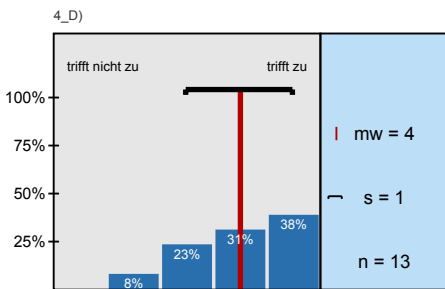
1) Der inhaltliche Aufbau der Veranstaltung ist nachvollziehbar.....



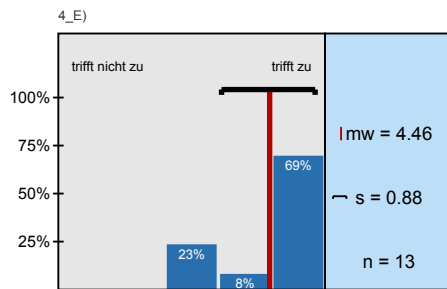
2) Die/Der Lehrende kann den Stoff verständlich darbieten.....



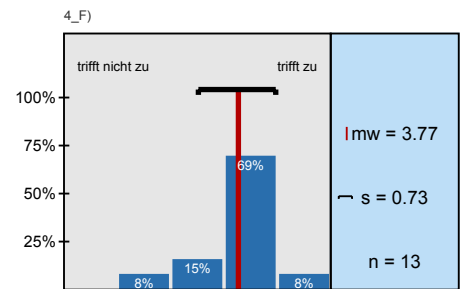
3) Die/Der Lehrende wirkt gut vorbereitet.....



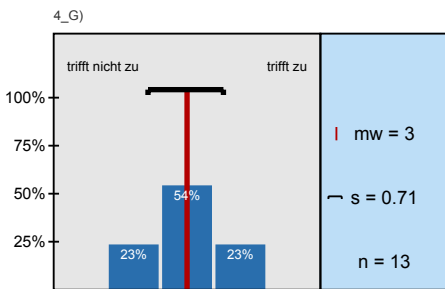
4) Die/Der Lehrende gestaltet die Lehrveranstaltung lebendig und



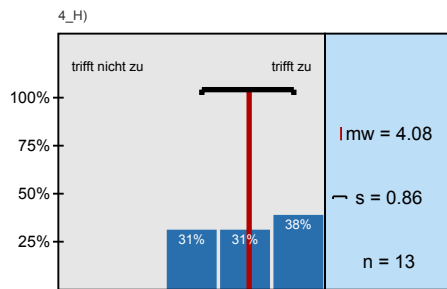
5) Die/Der Lehrende ist kooperativ und aufgeschlossen.....



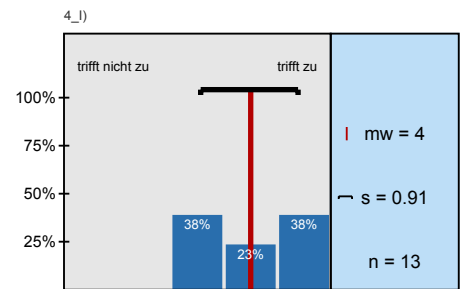
6) Die Relevanz der Lehrveranstaltung für mein Studienfach wird gut verdeutlicht.....



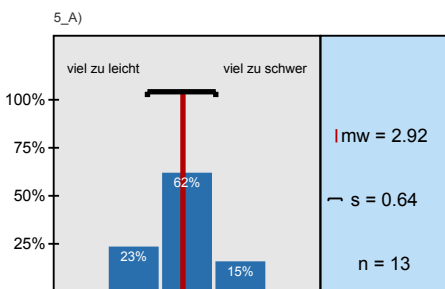
7) Querverbindungen zu anderen Lehrveranstaltungen werden öfters



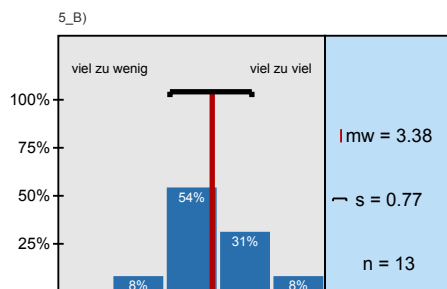
8) Die/Der Lehrende gibt viele Anregungen, um selbstständig weiterarbeiten zu



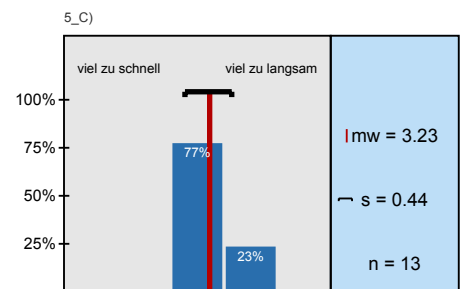
9) Die/Der Lehrende erläutert das methodische Vorgehen gut.....



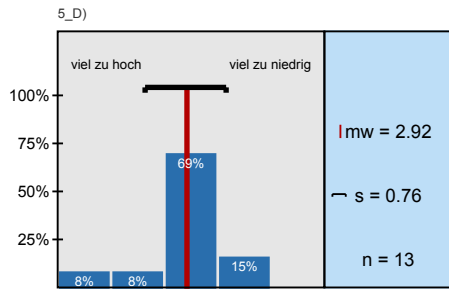
10) Die Schwierigkeit des Stoffes ist: 1 = viel zu leicht, 2 = etwas zu leicht, 3 = genau richtig, 4 =



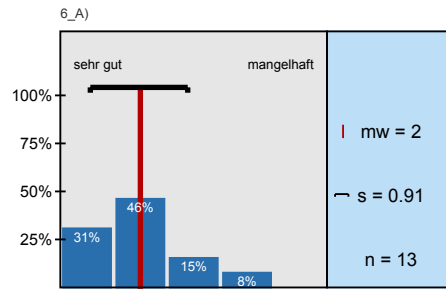
11) Der Umfang des Stoffes ist: 1 = viel zu wenig, 2 = etwas zu wenig, 3 = genau richtig, 4 =



12) Das Tempo der Lehrveranstaltung ist: 1 = viel zu schnell, 2 = etwas zu schnell, 3 = genau, 4 =



13) Die Anforderungen sind: 1 = viel zu hoch, 2 = etwas zu hoch, 3 = genau richtig, 4 = etwas



14) Wie benoten Sie die Lehrveranstaltung insgesamt?: 1 = sehr gut, 2 = gut, 3 =

Profillinie

Teilbereich: Fachbereich Soziologie
 Name der/des Lehrenden: Dr. Werner Reichmann
 Titel der Lehrveranstaltung: „Stadt - Land - Fluss“ : Empirische Analysen sozialräumlicher Phänomene
 (Name der Umfrage)

